



RoofSafe® Anker

Klaar om in actie
te springen als het
erop aankomt



Het innovatieve NIEUWE
RoofSafe® Anker

met





Atbeelding van anker met SpiraTech Force Management technologie. Deze afbeelding dient uitsluitend als illustratie.

SpiraTech™ Force Management Technologie.

Een nieuw product
voor een veranderende
werkomgeving.

De huidige wetgeving schrijft voor dat iedere persoon die op hoogte werkzaam is goed beschermd moet zijn tegen het risico van vallen.

Dit is vooral belangrijk voor personen die allerlei onderhoudstaken verrichten op daken en die dientengevolge zijn blootgesteld aan grote risico's.

Veranderingen in de weersomstandigheden, kwetsbare dakbedekkingen, uitglijden en struikelen, wind, een grote hellingshoek en gladde oppervlakken kunnen alle risicoverhogend werken. Een veilige werkmethode voor alle personen die op daken werken is essentieel. Deze zorgt ervoor dat de voorschriften worden nageleefd en verzekert de veiligheid van alle medewerkers.



RoofSafe® Anker



Het Uniline RoofSafe® anker van Capital Safety is ontworpen om het risico van een val die tot persoonlijk letsel of de dood kan leiden van de persoon die werkt op hoogte, of van een anderszins gezondheidsbedreigende val, te voorkomen of drastisch te verminderen, terwijl de integriteit van de constructie waaraan het systeem is bevestigd bewaard blijft.

Dakconstructies zijn aan het veranderen omdat meer isolatiemateriaal wordt toegepast en tegelijkertijd gebruik wordt gemaakt van lichter materiaal en nieuwe technologie. Capital Safety past haar dakankerproducten aan om de optimale veiligheid in moderne gebouwwontwerpen te verzekeren.

Door te kiezen voor ons nieuwe en technologisch geavanceerde RoofSafe® anker kunnen onze klanten profiteren van een modern dakontwerp, terwijl de veiligheid en structurele integriteit worden bewaard.

Bovendien groeit de behoefte aan veiligheidsoplossingen voor oudere daken en constructies, om aan alle veiligheidsvoorschriften te kunnen voldoen. Het nieuwe RoofSafe® anker maakt het gebruik van horizontale veiligheidslijnen op oudere gebouwen goedkoper, waardoor op kostenverantwoorde wijze aan de veiligheidseisen kan worden voldaan.

Staanste felsverbinding





Force Management Technology

NIEUW Modulair product met flexibiliteit in het systeemontwerp, inclusief mogelijkheid van dakrenovatie en 'groene' dakprojecten.

NIEUW SpiraTech™ Force Management technologie die zorgt voor de laagste belastingverdeling over het daksysteem. De maximale eindbelasting bij een valincident met meerdere gebruikers bedraagt minder dan 6 kN.

NIEUW Systeem met ankerpennen voor een snellere en kosteneffectievere installatie en met verbeterde thermische efficiëntie.





Bitumen



Meerlagig

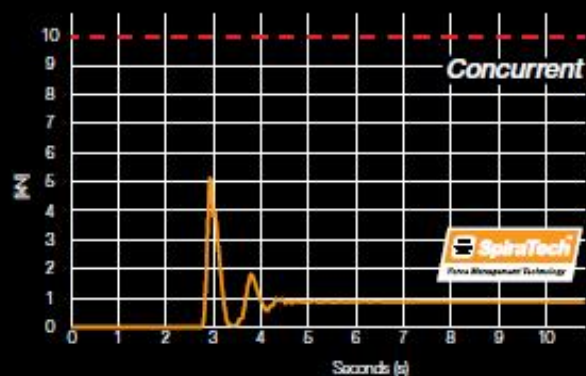


PVC

Kenmerken en voordelen

- Het RoofSafe® anker is geschikt als valstop- of als positioneringssysteem en kan worden geïnstalleerd op daken met staande felsverbindingen, meerlagige daken, samengestelde daken, meervoudige platte daken en membraandaksystemen.
- Het RoofSafe® anker is een systeem voor meerdere richtingen, dat kan worden geactiveerd en energie kan absorberen ongeacht in de richting van de belasting. Dit biedt volledige vrijheid en flexibiliteit in het systeemontwerp.
- Het unieke energieabsorberende systeem in het RoofSafe® anker halveert het omkantelmoment op de bevestigingen vergeleken met ons vorige anker en de ankers van onze concurrenten, zodat in veel gevallen minder bevestigingsmiddelen nodig zijn. Dit vermindert het aantal indringende bevestigingen en bespaart tijd en installatiekosten.
- Voor platte daken hebben we een nieuwe bevestigingsmethode met ankerpennen ontworpen die de installatietijd verkort en het ontstaan van koudebruggen en warmteverlies uit het gebouw vermindert. Beide besparen onze klanten tijd en geld.
- Het RoofSafe® anker bevat legeringen van mariene kwaliteit om het gewicht te verminderen en verzendkosten te besparen. Bovendien heeft dit als voordeel dat het gemakkelijker is om het anker tijdens installatie op het dak te verplaatsen.
- Het RoofSafe® anker heeft een modulair ontwerp dat kleiner is om te verpakken en te verzenden, wat de aanvullende installatiekosten vermindert.
- Het RoofSafe® anker is zodanig ontworpen dat een verticale trekproef tot 5 kN kan worden uitgevoerd zonder dat dit gevolgen heeft voor de integriteit van het anker. Dit betekent dat een jaarlijkse proef en verificatie van de structurele integriteit kunnen worden uitgevoerd, wat zekerheid biedt en waardoor aan de voorschriften wordt voldaan.
- Het ontwerp van de basisplaat omvat meerdere bevestigingsmogelijkheden om de specificatie te vereenvoudigen en het voorraadbeheer te optimaliseren, zodat onze klanten kunnen rekenen op snelle levering.
- Het RoofSafe® anker voor platte daken is ontworpen om het aanbrengen van weersbescherming te vereenvoudigen terwijl de integriteit van de buitenkant van het gebouw intact blijft en sluit zeer goed aan bij 'groene' daksystemen.
- Het RoofSafe® anker ziet er aantrekkelijk uit en vormt een aanvulling op de architectuur van moderne gebouwen. Het anker biedt zekerheid en voldoet aan de voorschriften, ongeacht het project.
- Het anker voldoet aan alle EN 795, OSHA, ANSI, AUS/NZ normen en is getest conform de norm EN795 klasse A en C.

Krachtindicator SpiraTech™ vs. concurrenten

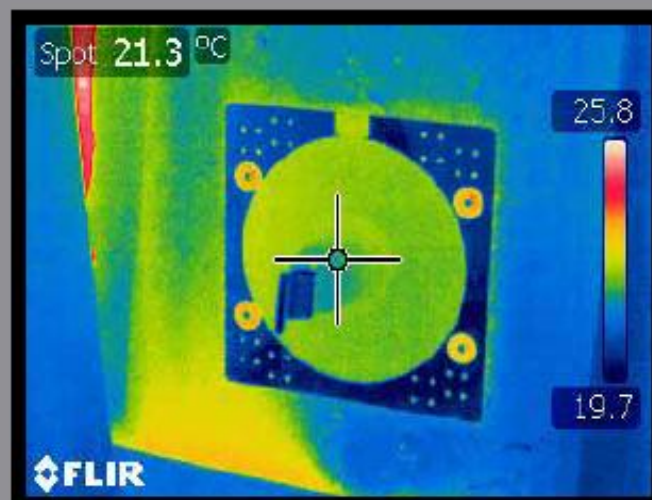
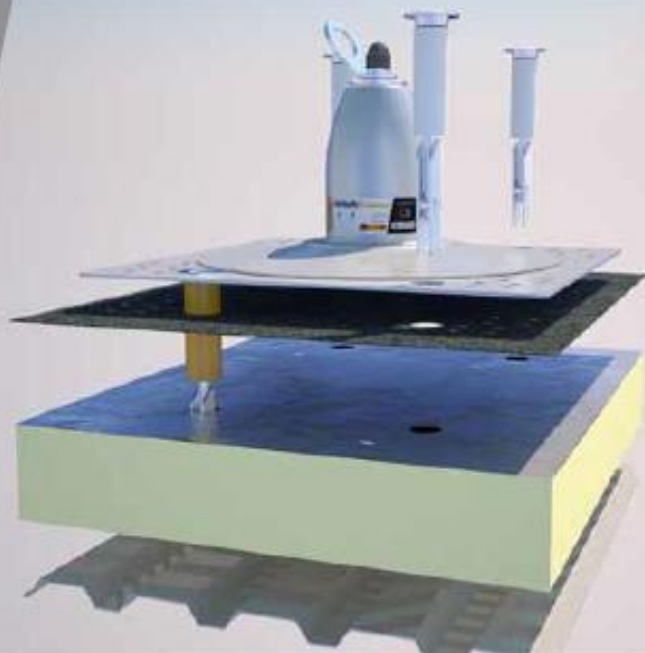


Bij een val breekt het RoofSafe® anker open en treedt het unieke, gepatenteerde SpiraTech™ energieabsorptiesysteem in werking waardoor de kracht die wordt uitgeoefend op de dakconstructie afneemt tot minder dan 5 kN, het laagste bij dit type systeem op de markt. Hierdoor kan het anker worden geïnstalleerd op een groot aantal oude en nieuwe daken, zonder enig risico voor de structurele integriteit.

Installatie

Het RoofSafe® anker kan worden gebruikt in de installatie van een horizontaal veiligheidssysteem dat ononderbroken toegang verschaft tot alle delen van het dak, of kan worden gebruikt als enkelvoudig ankerpunt voor onderhoudsdoeleinden op bepaalde plaatsen.

Het verankeringssoog op het product met enkelvoudig ankerpunt roteert om maximale functionaliteit en veiligheid in het gebruik te bieden.



In het onwaarschijnlijke geval dat het anker wordt geactiveerd kan de behuizing van de SpiraTech™ module verwijderd en vernieuwd worden. Dat kan ook voordelen hebben in verband met de steeds veranderende bouwvoorschriften en behoefte aan diepere dakisolatie.

Het ontwerp van het RoofSafe® anker vermindert het ontstaan van koudebruggen bij het gebruik op platte daken. Dit helpt om aan de bouwvoorschriften te voldoen en werkt geldbesparend.

Systemcomponenten



7241161

RoofSafe® ankersysteem met oog en pen UniEye



7234016

8 mm hexagonaal verbindingstuk spanner



7241162

RoofSafe® hoekanker 90°



7241163

RoofSafe® hoekanker 45°



7234086

RoofSafe® anker tussengeleider



7234011

8 mm hexagonaal verbindingstuk gaffel



7234086

RoofSafe® anker variabele geleider



7234020

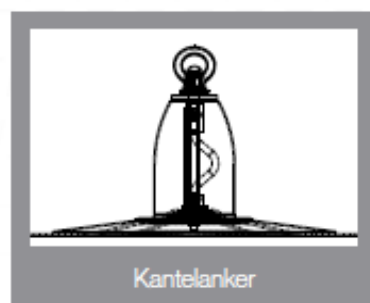
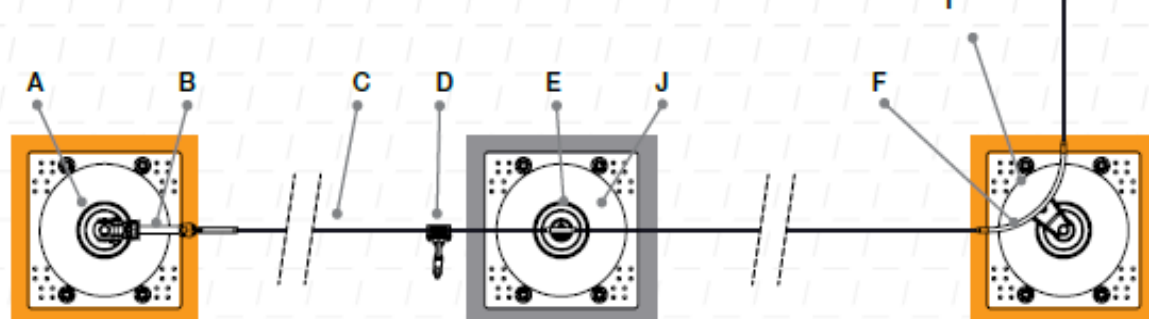
8 mm UniGrab & karabijnhaak

Systemonderdelen

- A** RoofSafe® ankersysteem met oog en pen (7241161)
- B** 8 mm hexagonaal verbindingsstuk spanner (7234016)
- C** 8 mm 7x7 RVS-kabel per m (7241070)
- D** 8 mm UniGrab & karabijnhaak (7234020)
- E** RoofSafe® anker tussengeleider (7234085)
- F** RoofSafe® hoekanker 90 (7241162)
- G** RoofSafe® hoekanker 45° (7241163)*
- H** RoofSafe® anker variabele geleider (7234086)*
- I** RoofSafe® anker module eind-/hoekanker voor bitumen (7241143)
- J** RoofSafe® anker module tussenanker voor bitumen (7241144)

Bevestigingsmiddelen voor bevestiging aan de constructie zijn niet meegeleverd.

*Dit onderdeel wijkt af van het geïllustreerde onderdeel



Twee energieabsorberende modules zijn leverbaar, namelijk het SpiraTech™ anker en het kantelanker.

Twee gebruikers kunnen aan het SpiraTech™ anker worden bevestigd voor valstop- en positioneringsdoeleinden. (Gebruik door twee personen is niet beschikbaar voor ANSI en CSA toepassingen)

Als geen SpiraTech™ anker nodig is kan het kantelanker voor één gebruiker worden gebruikt voor valstop- en positioneringsdoeleinden.

Het SpiraTech™ anker kan ook worden gebruikt als eind-/hoekanker in een horizontaal systeem met veiligheidslijn. De veiligheidslijn wordt met regelmatige tussenafstanden door het kantelanker ondersteund.

(Raadpleeg het schema met de systeemindeling)



Capital Safety Group is via haar Uniline merk wereldleider op het gebied van het ontwerp en de productie van valbeveiligingssystemen. Door de combinatie van expertise en praktische ervaring kunnen we onze klanten helpen risico's te verminderen en de veiligheid te verbeteren bij het werken op hoogte.

Het uitgebreide assortiment van Uniline biedt praktische oplossingen, die aan elke norm voldoen, voor alle soorten constructies in alle sectoren. Door zijn ethos van kwaliteit, service, training en ondersteuning heeft Uniline wereldwijd een werverdende reputatie opgebouwd.

Uniline is via gespecialiseerde veiligheidsbedrijven wereldwijd actief en biedt plaatselijk ondersteunings- en installatiediensten, zodat de specifieke veiligheidsdoelstellingen van al onze klanten kunnen worden gerealiseerd.



G R O E P

Vlotlaan 41, 2681 RW, Monster

T 0174-244962 F 0174-281087

texa@tngroep.nl www.tngroep.nl

PLAATSELIJKE DISTRIBUTEUR/INSTALLATEUR

Wereldwijde locaties

VERENIGD KONINKRIJK

5a Merse Road
North Moors Most
Redditch, Worcestershire
B98 9HL

Verenigd Koninkrijk

t: +44 (0) 1527 548 000

f: +44 (0) 1527 591 000

EUROPA, MIDDEN-OOSTEN

& AFRIKA
Le Broc Center
Z.I. 1re Avenue - BP15
06511 Carros Le Broc Cedex

FRANCE

t: +33 (0)4 97 10 00 10

f: +33 (0)4 93 08 79 70

VS

3833 SALA Way
Red Wing
MN 55066

VS

freephone: 800 328 6146

t: +1 (651) 388 8282

f: +1 (651) 388 5065

CANADA

260 Export Boulevard
Mississauga
Ontario L5S 1Y9

CANADA

freephone: 800 387 7484

t: +1 (905) 795 9333

f: 888 387 7484

AZIË

No 6 Tuas Avenue 18
638892

SINGAPORE

t: +(65) 65587758

f: +(65) 65587058

AUSTRALIË

EN NIEUW-ZEELAND
95 Derby Street

Silverwater

NSW 2128

AUSTRALIA

freephone: 1800 245 002 (AUS)

freephone: 0800 212 505 (NZ)

t: +61 2 8753 7600

f: +61 2 8753 7603



www.capitalsafety.eu